

LEGENDA

1) OZNAČENÍ POTRUBÍ

- ROZVOD KANALIZACE
- ROZVOD STUDENÉ VODY
- ROZVOD TEPLÉ VODY
- ROZVOD CÍRKULACE
- ROZVOD POŽÁRNÍ VODY

2) ZAŘIZOVACÍ PŘEDMĚTY

WCZ ZÁCHODOVÁ MIŠA ZÁVĚSNÁ, NÁDRŽKA, SETRČÍ SPLACHOVÁNÍ, ROHAČEK, PŘÍSLUŠENSTVÍ, MONTÁŽNÍ PRVEK

MC ZÁCHODOVÁ MÍSA KOMBI, NÁDRŽKA,

WCi
ZÁCHODOVÁ MISA INVALIDNÍ, NÁDRŽKA,
ROHAČEK, ŠETŘÍČI SPLACHOVÁNÍ, PRKÝNKO
2xMADLO

U
UMYVADLO KERAMICKÉ, SIFON, ZYROHÁČEK,
UMYVADLOVÁ STOLÁNKOVÁ PÁK, BATERIE

UMYVADLO INVAL., SIFON, 2xROHACEK,
UMYVADLOVÁ STOLÁNKOVÁ PAK. BATERIE,
2xMADLO

U1 UMÝVADLO NEREZOVÉ, SIFON, ZVRHAČEK,
UMÝVADLOVÁ STOJANKOVÁ PAK. BATERIE

DMYČI DŘEZ NEKREZOVÝ V KUCH.SESIÁVE, S
PRO MOŽNOSTI NÁPOJENÍ MYČKY, 2xROHÁČ
DŘEZOVÁ PÁKOVÁ BATERIE

D1 MYCÍ DŘEZ NEREZOVÝ JEDNODUCHÝ, SIFON,
2XROHAČEK, DŘEZOVÁ PAKOVÁ BATERIE

OH OHŘIVAK TUV – SOUČ.DODÁVKY A PD ÚT
NA PŘÍVODU SV – BEZP.SESTAVA
NA VÝSTUPU TUV – KU

C = OBEHNE CIRCULACII CENTRULO SE
SPIN.HODINAMA

S SPRCHOVÝ KOUT 900/900, VANÍČKA, SIFON
MADLO, ZASTÍJKA, 2-KŘÍDL. DVEŘE, SPRCHOVÝ

PAKOVÁ BATERIE

SP STAVEBNÍ PŘÍPRAVENOST PRO NÁPOJENÍ S
RANĚNÍ SE SÍL ACHOVÁVČENÍ A MISOI

VÝLETKA S MŘÍŽKOU, ROHÁČEK, NÁDRŽKA, UZAVÍRAJÍCÍ VENTIL 3/4" S VNĚJŠÍM ZÁ

MM STAVEBNÍ PŘÍPRAVENOST PRO MYČKU M/S,
IZVAVRAČ VENTIL 1/2" S VNĚJŠÍM ZÁ

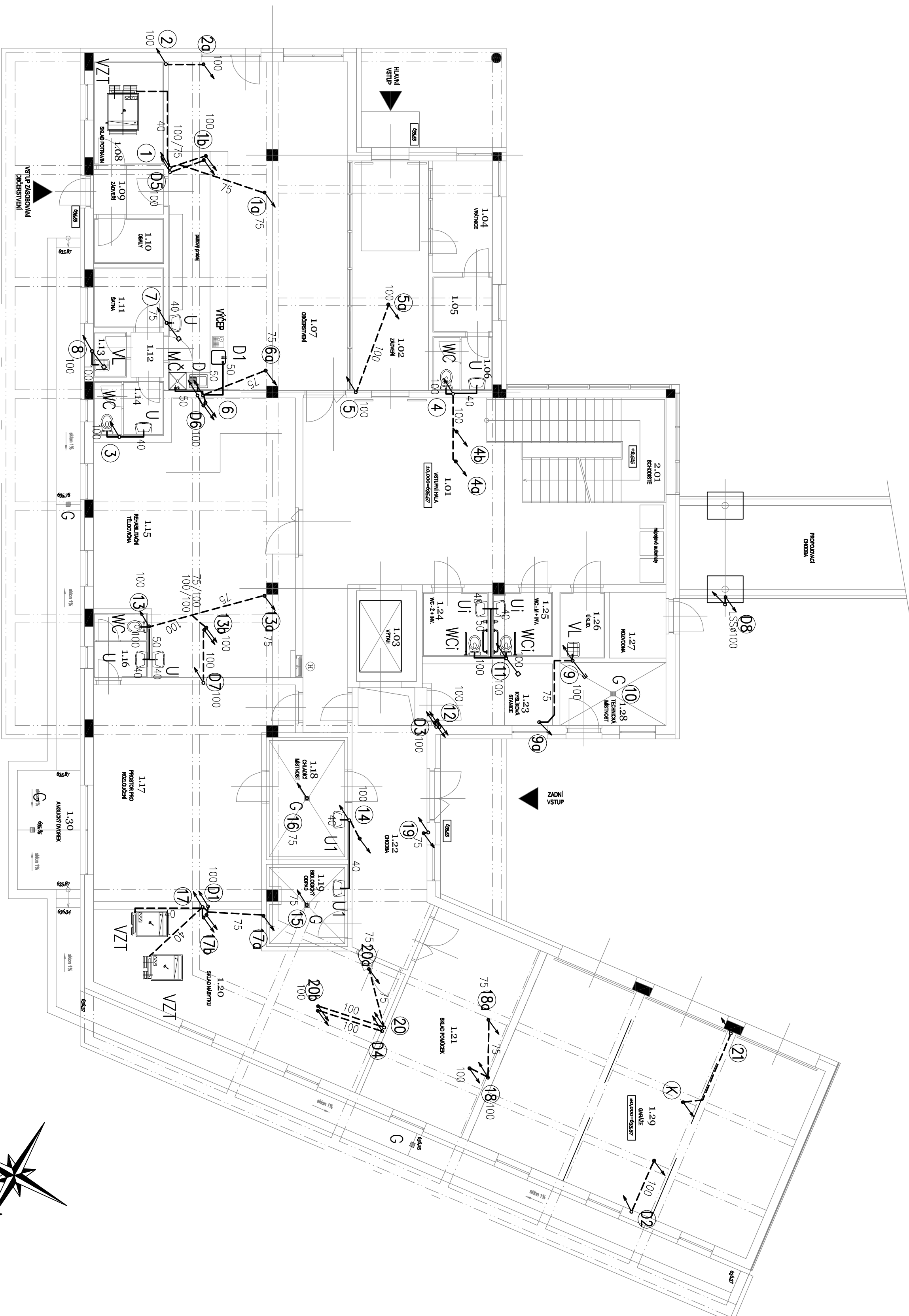
PU STAVEBNÍ PŘÍPRAVENOST PRO PULTOVOU S
UZAVÍRAJACÍ VENTIL 1/2" S VNĚJŠÍM ZA

P PISOÁROVÝ ZÁCHODEK S BEZDOTYKOVÝM SPLACHOVÁNÍM, SIFON, NAPÁJECÍ ZDROJ

H

VZT STAVEBNÍ PŘÍPRAVENOST PRO ODVOD
KONDENZ. OD JEDNOTEK VZT PŘES ZU

KJ STAVEBNÍ PŘÍPRAVKY PRO ÚVOD KUNDŮ.,
OO KJ PŘES ZU TRVALE ZAVODNĚNOU



LEGENDA MÍSTNOSTÍ:

LEGENDA MIKROSTI					
Q/N	TEMA MIKROSTI	TRITICA	PODLA	TOPIK POKROK STRE	TOPIK POKROK STROPE
L101	ISTEPIVA PILA	8,0	NEKAM DELAZH	VRHNI OKRAGA - MALDA	NIŠIŠK POKROK NEŠIŠK POKROK 900000 NM - V-3,5M
L102	ZAROKH	10,40	NEKAM DELAZH	VRHNI OKRAGA - MALDA	NIŠIŠK POKROK NEŠIŠK POKROK 900000 NM - V-3,5M
L103	VRHNI	4,10	VRHNI	DEJASTVOJ TOPIK VRHNI	
L104	VARNINE	7,45	NEKAM DELAZH	VRHNI OKRAGA - MALDA	NIŠIŠK POKROK NEŠIŠK POKROK 900000 NM - V-3,5M
L105	VRHNA VARNINE	3,70	NEKAM DELAZH	VRHNI OKRAGA - MALDA	NIŠIŠK POKROK NEŠIŠK POKROK 900000 NM - V-3,5M
L106	VRH VARNINE	3,69	NEKAM DELAZH	VRHNI OKRAGA - MALDA	NIŠIŠK POKROK NEŠIŠK POKROK 900000 NM - V-3,5M
L107	ZAROKHSTI	6,60	VRHNI	VRHNI OKRAGA - MALDA	NIŠIŠK POKROK NEŠIŠK POKROK 900000 NM - V-3,5M
L108	SKOPHOVRNI	8,10	VRHNI	VRHNI OKRAGA - MALDA	NIŠIŠK POKROK NEŠIŠK POKROK 900000 NM - V-3,5M
L109	ZAROKH	3,50	VRHNI	VRHNI OKRAGA - MALDA	NIŠIŠK POKROK NEŠIŠK POKROK 900000 NM - V-3,5M
L110	SKOPHOVL	3,50	VRHNI	VRHNI OKRAGA - MALDA	NIŠIŠK POKROK NEŠIŠK POKROK 900000 NM - V-3,5M
L111	KAMA KAMVNA	1,65	VRHNI	VRHNI OKRAGA - MALDA	NIŠIŠK POKROK NEŠIŠK POKROK 900000 NM - V-3,5M
L112	VRHNIŠ	4,65	VRHNI	VRHNI OKRAGA - MALDA	NIŠIŠK POKROK NEŠIŠK POKROK 900000 NM - V-3,5M
L113	VRHNA KAMONA	1,65	VRHNI DELAZH	VRHNI OKRAGA - MALDA	NIŠIŠK POKROK NEŠIŠK POKROK 900000 NM - V-3,5M
L114	VRH OGRADITELNI	4,25	VRHNI DELAZH	VRHNI OKRAGA - MALDA	NIŠIŠK POKROK NEŠIŠK POKROK 900000 NM - V-3,5M
L115	VRHNIŠ	5,470	VRHNI	VRHNI OKRAGA - MALDA	NIŠIŠK POKROK NEŠIŠK POKROK 900000 NM - V-3,5M
L116	VRHNIŠ	3,90	VRHNI DELAZH	VRHNI OKRAGA - MALDA	NIŠIŠK POKROK NEŠIŠK POKROK 900000 NM - V-3,5M
L117	VRHNIŠ	4,269	VRHNI DELAZH	VRHNI OKRAGA - MALDA	NIŠIŠK POKROK NEŠIŠK POKROK 900000 NM - V-3,5M
L118	VRHNIŠ	11,20	VRHNI DELAZH	VRHNI OKRAGA - MALDA	NIŠIŠK POKROK NEŠIŠK POKROK 900000 NM - V-3,5M
L119	VRHNIŠ	7,709	VRHNI	VRHNI OKRAGA - MALDA	NIŠIŠK POKROK NEŠIŠK POKROK 900000 NM - V-3,5M
L120	VRHNIŠ	3,700	VRHNI	VRHNI OKRAGA - MALDA	NIŠIŠK POKROK NEŠIŠK POKROK 900000 NM - V-3,5M
L121	VRHNIŠ	25,20	VRHNI	VRHNI OKRAGA - MALDA	NIŠIŠK POKROK NEŠIŠK POKROK 900000 NM - V-3,5M
L122	VRHNIŠ	22,45	VRHNI	VRHNI OKRAGA - MALDA	NIŠIŠK POKROK NEŠIŠK POKROK 900000 NM - V-3,5M
L123	VRHNIŠ	8,20	VRHNI	VRHNI OKRAGA - MALDA	NIŠIŠK POKROK NEŠIŠK POKROK 900000 NM - V-3,5M
L124	VRHNIŠ	4,70	VRHNI	VRHNI OKRAGA - MALDA	NIŠIŠK POKROK NEŠIŠK POKROK 900000 NM - V-3,5M
L125	VRHNIŠ	4,40	VRHNI	VRHNI OKRAGA - MALDA	NIŠIŠK POKROK NEŠIŠK POKROK 900000 NM - V-3,5M
L126	VRHNIŠ	4,30	VRHNI	VRHNI OKRAGA - MALDA	NIŠIŠK POKROK NEŠIŠK POKROK 900000 NM - V-3,5M
L127	VRHNIŠ	4,50	VRHNI	VRHNI OKRAGA - MALDA	NIŠIŠK POKROK NEŠIŠK POKROK 900000 NM - V-3,5M
L128	VRHNIŠ	7,50	VRHNI	VRHNI OKRAGA - MALDA	NIŠIŠK POKROK NEŠIŠK POKROK 900000 NM - V-3,5M
L129	VRHNIŠ	40,20	VRHNI	VRHNI OKRAGA - MALDA	NIŠIŠK POKROK NEŠIŠK POKROK 900000 NM - V-3,5M
L130	VRHNIŠ	45,10	VRHNI	VRHNI OKRAGA - MALDA	NIŠIŠK POKROK NEŠIŠK POKROK 900000 NM - V-3,5M

 $\pm 0,000 = 635,57 \text{ m.l.m.}$ [illegible]